



INFINITE FACADE

(WALLBOARD INDOOR)

ไม้เทียมสำหรับตกแต่งภายใน



HYBRID SERIES

WALLBOARD

HYBRID SERIES

Wallboard Series เป็นไม้เทียมที่มีความโดดเด่นในเรื่องของดีไซน์ทันสมัย มีมิติ สามารถใช้ตกแต่งได้ทั้งผนังและเพดาน ลวดลายไม้ที่มีความเป็นธรรมชาติเสมือนไม้จริง ทำให้เพิ่มลูกเล่นให้กับ การตกแต่งบ้านของคุณดูหรูหราและสวยงาม สอดคล้องกับธรรมชาติได้อย่างลงตัว



CODE PWN

20.8 cm

2.5 cm



CODE PWW

20.4 cm

3.3 cm



CODE PWS

15.8 cm

1.5 cm



1.CODE PWN

ขนาดก่อนติดตั้ง
ขนาด : 208 x 16 mm. (8.18 x 0.6 นิ้ว)
ยาว : 2.85 m.



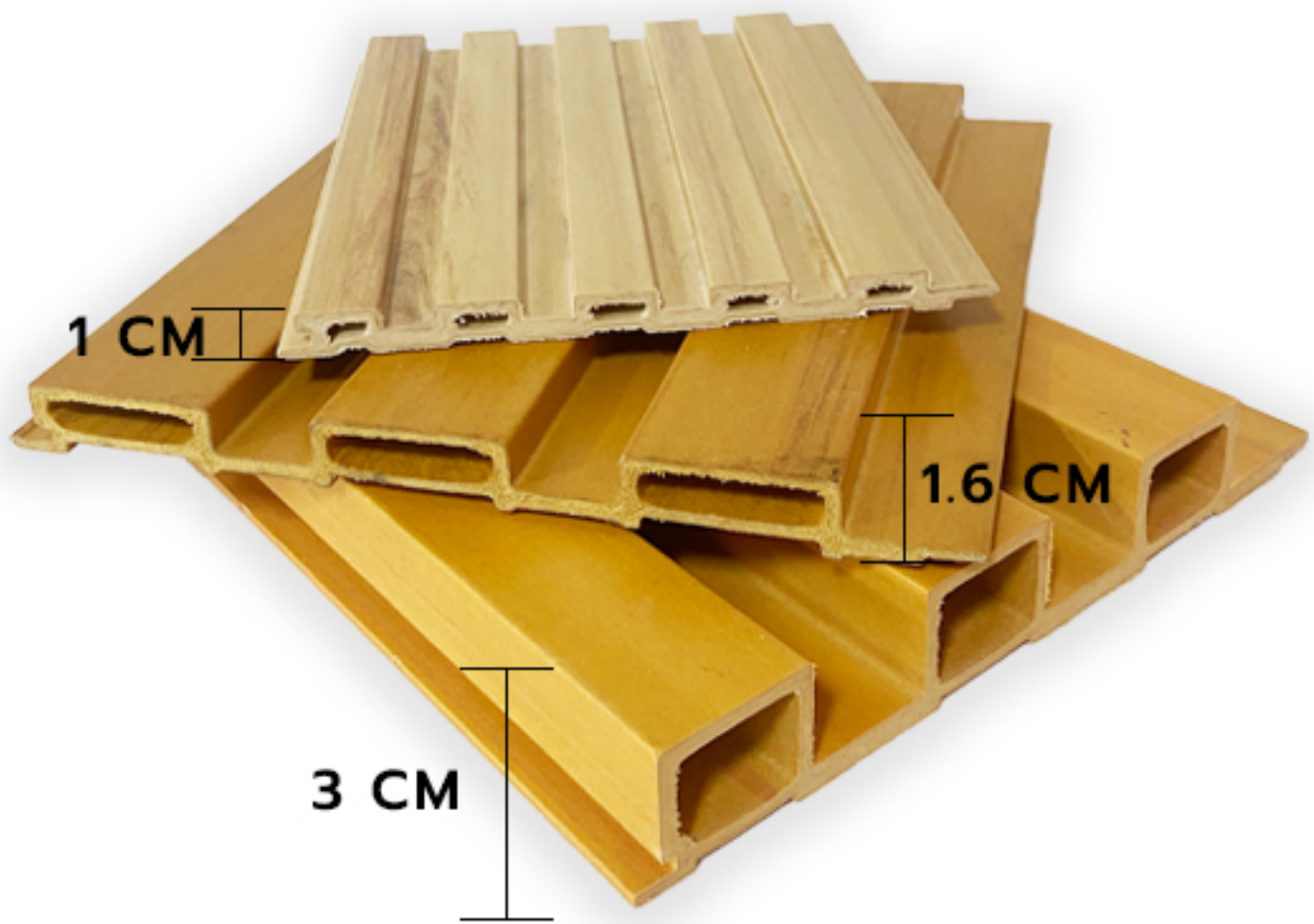
2.CODE PWW

ขนาดก่อนติดตั้ง
ขนาด : 204.5 x 30 mm. (8 x 1.2 นิ้ว)
ยาว : 2.85 m.



3.CODE PWS

ขนาดก่อนติดตั้ง
ขนาด : 158 x 10 mm. (6.2 x 0.4 นิ้ว)
ยาว : 2.85 m.





CODE PWS

CODE PWW





CODE PWS

INSTALLATION

การติดตั้ง

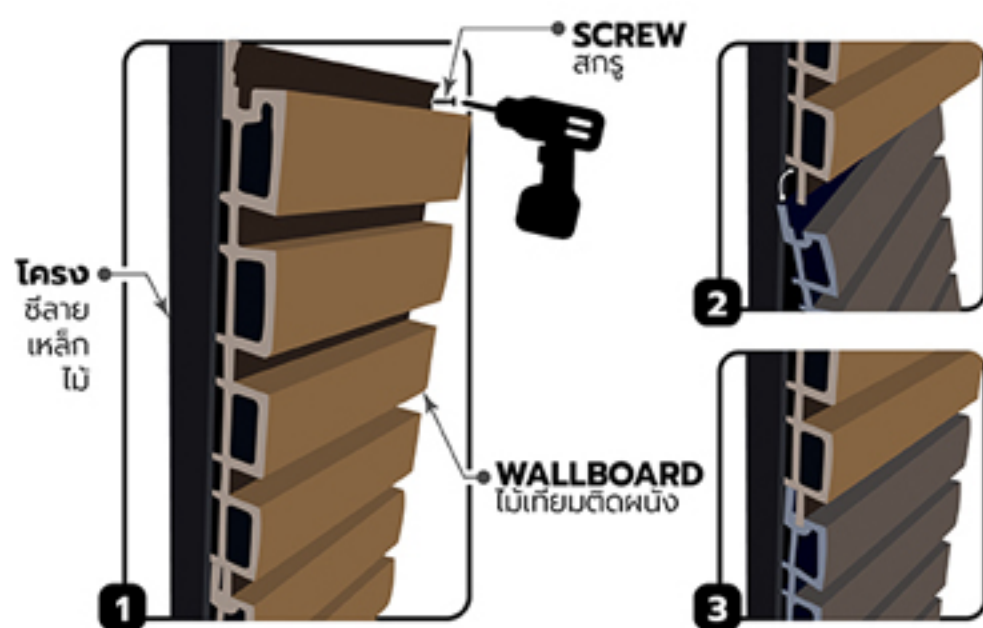
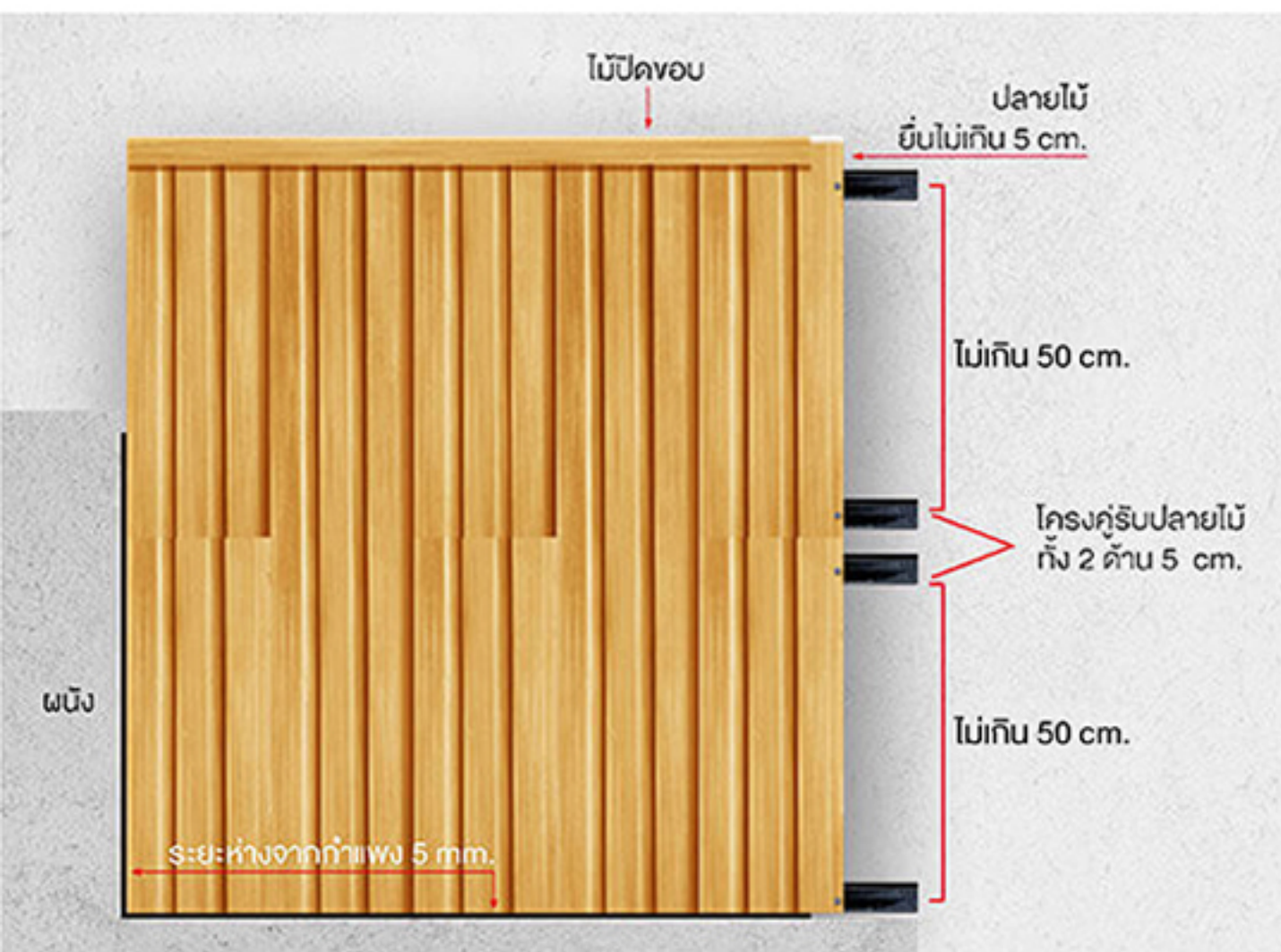


กรณีติดตั้งบนผนังปูน

- วางไม้โครงคร่าวระยะห่างประมาณ 50 cm โดยจะต้องยึดไม้ โครงติดกับผนังปูนก่อน.
- วางไม้ผนังโดยใช้ด้านที่มีลิ้นยาวขึ้นด้านบน
- ใช้ปืนลมยิงตะปูยึดไม้ผนังเข้ากับไม้โครงคร่าว แล้วสอดแผ่นต่อไปจะใช้ด้านลิ้นสั้นสอดทำให้ไม่เห็นรอยตะปูที่ยิง
- การเข้ามุมบริเวณหัวมุมด้านนอก สามารถเก็บมุมได้โดยใช้ไม้ปิดมุม LD

กรณีติดตั้งบนผนังไม้ หรือผนังเบา

- วางไม้ผนังโดยใช้ด้านที่มีลิ้นยาวใช้ปืนลมยิงตะปูยึดไม้ผนังติดกับผนังเบา หรือผนังไม้ได้โดยตรงเลย





CODE PWW